

## Jetzt auf Digitales Fernsehen umstellen!

Stellen Sie so rasch wie möglich auf DVB-T um, wenn Sie Ihre Fernsehprogramme weiterhin über Antenne empfangen wollen! Spätestens aber auf den 26. November 2007.

### Tipp: Wer muss auf DVB-T umstellen?

- Empfangen Sie heute schon das Programm TSI1? Wenn Sie nicht im Kanton Graubünden wohnen, sind Sie vermutlich von den bevorstehenden Änderungen nicht betroffen.
- Können Sie nur etwa zwei bis zehn Programme empfangen? Sie müssen wahrscheinlich ein digitaltaugliches Empfangsgerät anschaffen oder auf Kabel- oder Satellitenempfang umstellen. In diesem Falle sollten Sie sich so bald wie möglich an Ihren TV-Händler wenden.
- Empfangen Sie zwischen 35 und 50 Programme? Sie sind vermutlich an ein Kabelnetz angeschlossen. In diesem Fall brauchen Sie nichts zu unternehmen.
- Verfügen Sie über ein noch grösseres Senderangebot (inklusive des Programms TSI1)? Sie empfangen Ihr Fernsehsignal schon jetzt digital über Satellit in DVD-Qualität. Sie sind von den Umstellungen nicht betroffen.
- Ist Ihr Fernseher mit einer Telefonsteckdose verbunden und empfangen Sie rund 100 Programme? Sie erhalten Ihr Fernsehsignal von Bluewin TV. Auch in diesem Fall brauchen Sie nichts zu unternehmen.

Damit Sie weiterhin die Programme der SRG SSR über Antenne empfangen können, müssen Sie sich vor dem 26. November 2007 für jedes Fernsehgerät (also auch für Zweit- und Drittgeräte) eine Set-Top-Box beschaffen oder Ihr altes Gerät durch ein digitaltaugliches Fernsehgerät ersetzen. Einfache Set-Top-Boxen sind im Fachhandel bereits ab 150 Franken erhältlich.

Eine Alternative dazu ist der Umstieg aufs Satellitenfernsehen mit Hunderten von Programmen in bester digitaler Qualität. Satellitenanlagen sind bereits ab etwa 500 Franken erhältlich und meist einfach zu installieren.

## Wir helfen Ihnen weiter

Ab 26. November 2007 sind in der Deutschschweiz die Programme SF1 und SF zwei über Antenne nur noch digital zu empfangen. Dazu braucht es eine Set-Top-Box, die im TV-Fachhandel erhältlich ist.

Wenn Sie einen Empfangsunterbruch vermeiden wollen, stellen Sie am besten heute noch auf Digitales Fernsehen um!

Ausführlichere und laufend aktualisierte Informationen zum Digitalen Fernsehen finden Sie im Internet unter [www.digitalesfernsehen.ch](http://www.digitalesfernsehen.ch) sowie auf Teletext ab Seite 390. Bei Problemen mit der Umstellung hilft auch die Telefon-Helpline 0848 34 44 88 (Lokaltarif) weiter.

Der TV-Fachhandel erteilt Ihnen gerne Auskunft über Set-Top-Boxen, Satellitenempfang und Fernsehgeräte, welche bereits für DVB-T ausgerüstet sind. Informationen über Händler in Ihrer Region finden Sie ebenfalls auf [www.digitalesfernsehen.ch](http://www.digitalesfernsehen.ch).

### Achtung:

Im Kanton Wallis erfolgt die Abschaltung der analogen Sendesignale erst am 25. Februar 2008.

**SF** SCHWEIZER  
FERNSEHEN



## Jetzt auf Digitales Antennenfernsehen umstellen!

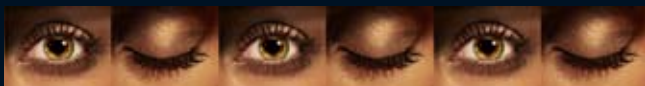
Fühlen, was Sie sehen.  
DVB-T ist Fernsehen mit Zukunft.

## Fernsehen in der Schweiz wird digital

Die Medienlandschaft ist in Bewegung geraten. Bemerkenswert sind vor allem die Geschwindigkeit und die Radikalität des Wandels. Fernsehen wird digital. Fernsehen wird individuell abrufbar. Fernsehen wird zeitlich und örtlich ungebunden und damit «grenzenlos» verfügbar. Die Erwartungen ans Fernsehen sind hoch. Die Zuschauerinnen und Zuschauer wünschen sich eine bessere Bild- und Tonqualität und immer mehr Zusatzleistungen. Die Voraussetzung dafür ist die vollständige Digitalisierung der Fernsehausstrahlung.

Beim Empfang mit Satellitenschüssel sowie teilweise beim Kabelempfang ist dies bereits umgesetzt. Mit DVB-T (Digital Video Broadcast – Terrestrial) ist der digitale Empfang nun auch über Antenne möglich. Digitales Fernsehen ist dadurch fast überall in der Schweiz mit einer einfachen Geräte-, Zimmer- oder Dachantenne empfangbar.

Service public: Allen Haushalten, die heute Schweizer Fernsehprogramme mit einer Antenne empfangen, bietet die SRG SSR idée suisse auch in Zukunft immer und überall Fernsehen mit hoher Empfangsqualität an. Im Auftrag des Bundesrats baut die SRG SSR deshalb ein gesamtschweizerisches digitales Sendernetz auf und ersetzt damit das bisherige analoge Netz vollständig.



## DVB-T – digitales terrestrisches Fernsehen über Antenne

### 1. Besseres Bild, EPG

Dank DVB-T erhalten Sie eine verbesserte Bild- und Empfangsqualität. Zudem ist mit DVB-T der so genannte Electronic Program Guide (EPG), ein elektronisches Programmheft, möglich.

### 2. Einfach zu installieren

Zum Empfang von DVB-T können Sie weiterhin Ihr bisheriges Fernsehgerät verwenden. Sie benötigen dazu ein Vorschaltgerät, die so genannte Set-Top-Box. Dieses Gerät empfängt die digitalen Fernsehsignale über die Antenne und gibt sie an den Fernsehapparat weiter. DVB-T kann über die Dachantenne oder in den meisten Fällen auch mit einer normalen Zimmerantenne empfangen werden.

### 3. Portables, unabhängiges Fernsehen

DVB-T ist überall empfangbar – egal wo Sie sich aufhalten, völlig unabhängig von einem Antennenanschluss. Mit einem digitaltauglichen portablen Empfangsgerät oder mit einem kostengünstigen USB-TV-Stick für den Laptop können Sie dank DVB-T auch im Freien vier Programme der SRG SSR empfangen.

### 4. Vier Programme

In der Deutschschweiz empfangen Sie die Programme SF 1, SF zwei, TSR1 und TSI1 digital über Antenne. Im Kanton Graubünden wird zusätzlich SF info verbreitet. Entlang der deutsch-französischen Sprachgrenze können Sie sogar TSR2 und in den Regionen nahe der Landesgrenze teilweise auch ausländische Programme digital empfangen.

## Der Fahrplan zum digitalen terrestrischen Fernsehen

Die Zukunft hat bereits begonnen: Bereits seit Juli 2003 sendet die SRG SSR in verschiedenen Gebieten der Schweiz digital über Antenne (DVB-T). Die Deutschschweiz ist fast vollständig abgedeckt.

### Planung Switch-Over Ausserbetriebnahme TV analog

